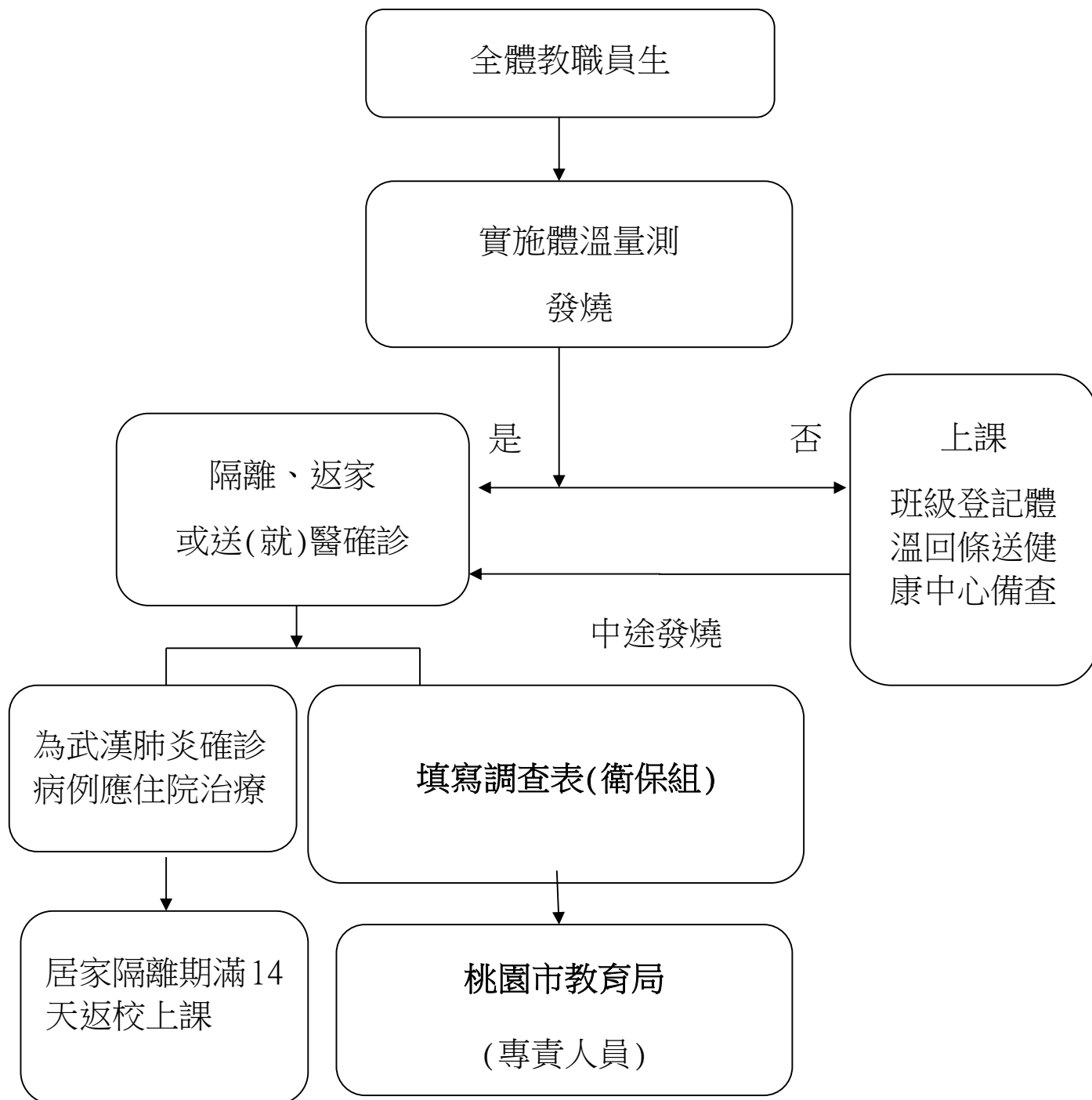


桃園市立龍潭高級中等學校因應武漢肺炎校園疫情

SOP 通報處理流程



注意事項:

1.2/25 更新，若武漢肺炎確診填表回報桃園市教育局，各校不實施校安通報，統由教育局實施通報。

2.對於媒體所報導與各校有關之疫情消息，若與事實不符，請學校發言人（單位），應儘速聯繫媒體更正，以求正確，並向本部回報相關狀況。

3.教育部校安中心網址：<http://csrc.edu.tw>。

4.本校教室官專線電話 03-4794801 或辦公室 4792829#320.321