



CPR

其實很簡單!

龍潭農工/健康中心

護理師/陳燕芳

2013/08/29

爲何要學

CPR?



CPR 案例分享~

- 所長勘災水中昏倒 記者搶救CPR全紀錄
- 番王心臟病發
- CPR+AED-板橋調解委員

如果你是他們的家人或朋友，
這時你會怎麼做？

突發生猝死到開始CPR 的時間極為重要

❤ 四分鐘：腦死開始

❤ 十分鐘：腦死已成定局

TIME IS BRAIN

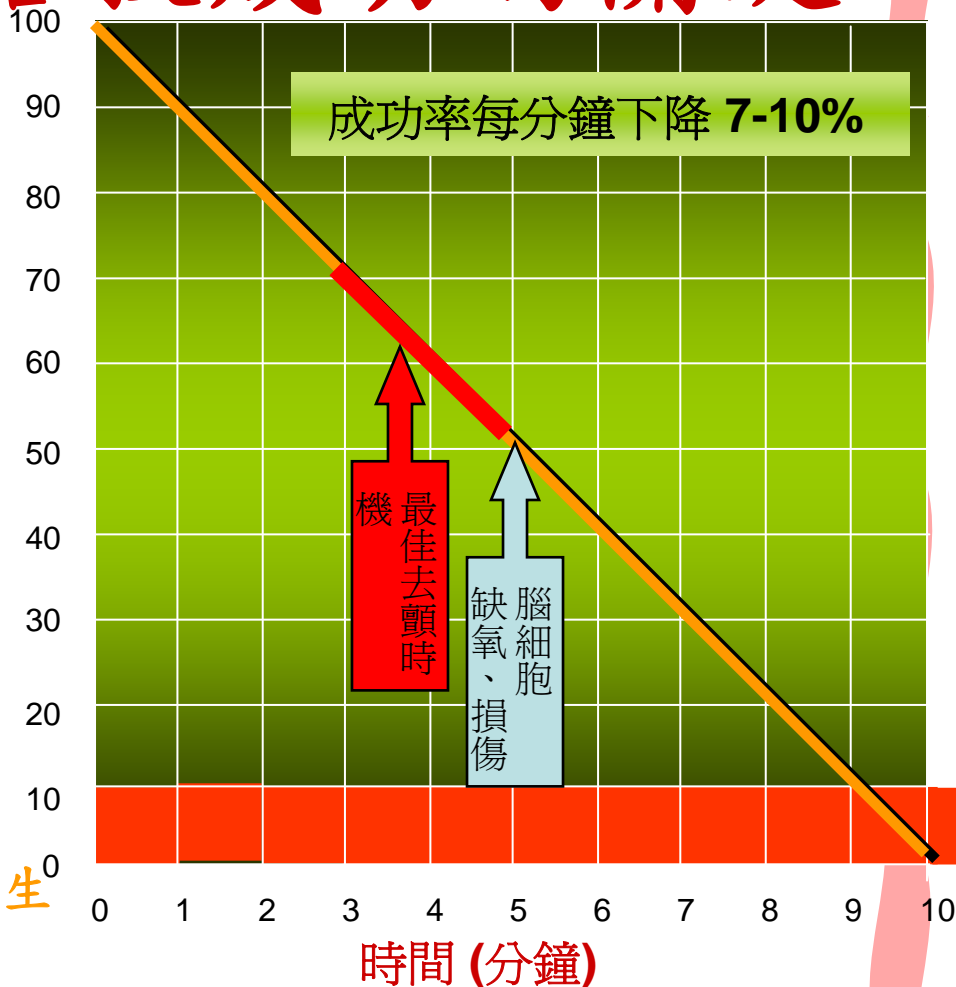


時間是復甦搶救成功的關鍵

- | | |
|--------|--------|
| 發現心臟驟停 | • 1分鐘 |
| 進行自行急救 | • 1分鐘 |
| 致電 119 | • 1分鐘 |
| 救護車平均 | • 11分鐘 |
| 到達現場時間 | |
| 確認病者並 | • 2分鐘 |
| 進行電擊 | |

總計 • 16分鐘(來不及了)

復甦成功率%



美國心臟協會建議, 在醫院以外發生心臟驟停後3-5分鐘內要進行去顫

國外資料顯示, 若能在一分鐘內給予電擊, 心跳回復正常節律的成功率可達九成, 每延遲一分鐘, 救回命的機率就減少百分之七到十, 一旦沒了心跳超過十分鐘, 就會腦死。

什麼情形開始操作 C P R ？

?

• 溺水

?

• 休克

?

• 心臟病發作

這種情形開始操作 C P R

沒有
意識

且

沒有
呼吸

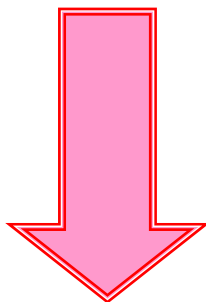
頻死呼吸

根據~

2010年美國心臟協會(AHA)
心肺復甦(CPR)
緊急心臟照護(ECC)準則

CPR急救流程的重大改變

叫 叫 A-B-C

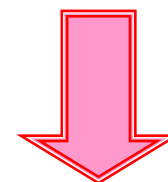
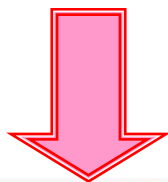
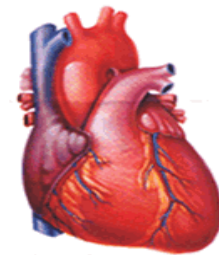


叫 叫 C -A-B

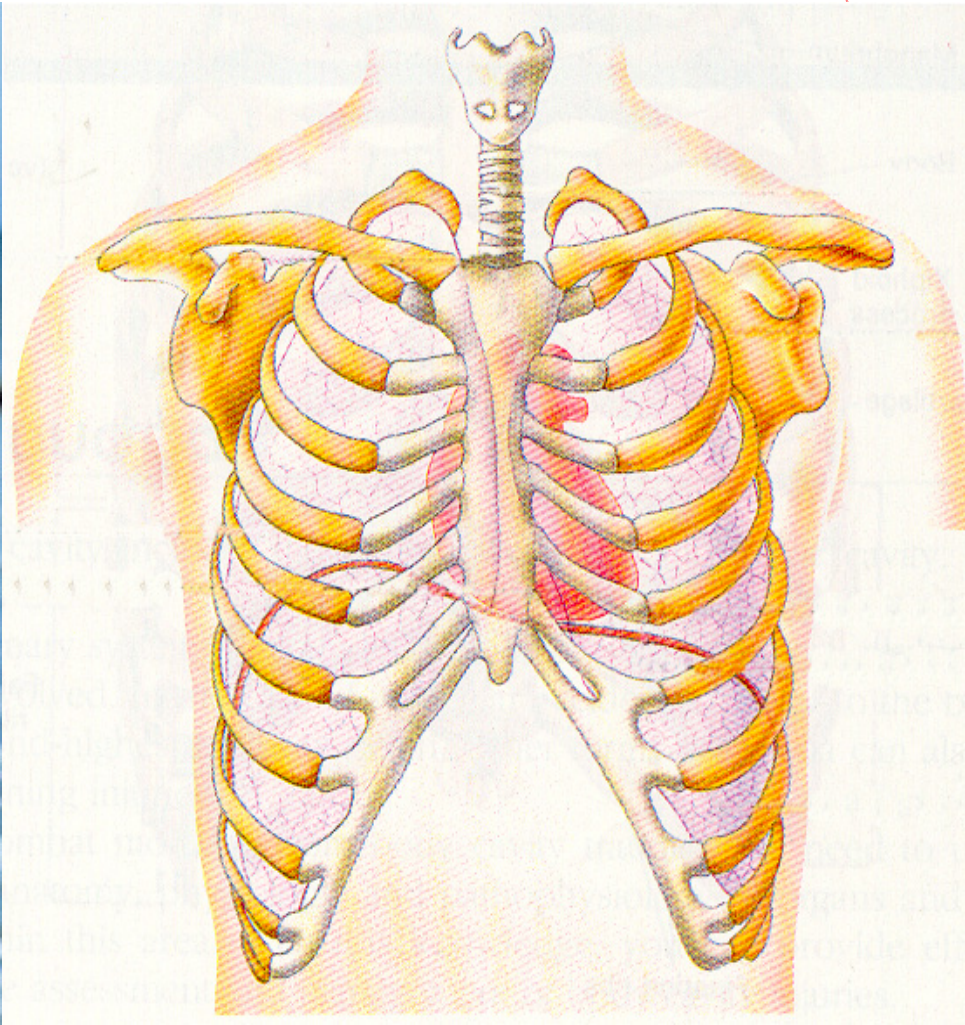
心肺復甦術流程

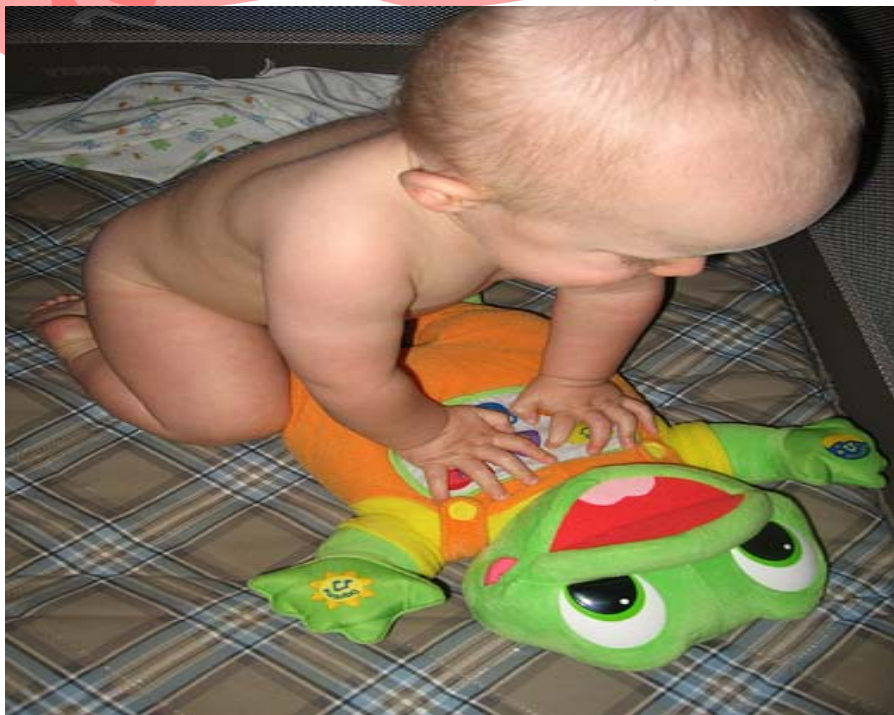
- ◆ 叫 - 叫病人，檢查病人反應。
- ◆ 叫 - 確定病人沒有反應，立即求救。
- ◆ **C** - 沒有反應、沒有呼吸或僅有喘息，應立即施行胸部按壓30下。
- ◆ A - 壓額抬下巴，打開呼吸道。
- ◆ B - 人工呼吸，吹兩口氣，每一口氣一秒。

若你遇到路倒病患 你敢人工呼吸及CPR嗎？



沒有意識＋沒有正常呼吸
開始實施心肺復甦術





手臂伸直用身體
的重量垂直向下
壓至少5公分

第一個[叫]-確認反應及呼吸



叫“先生!先生!(或小姐!小姐!)你怎麼了?” 輕拍兩肩膀，若無反應則給予疼痛刺激，檢查病患反應。同時確認傷病患者呼吸。

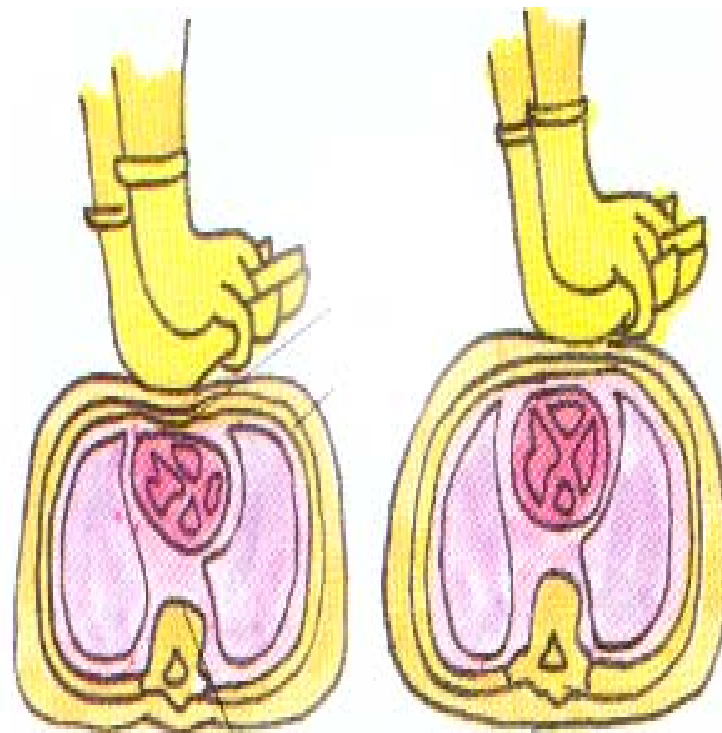
第二個[叫]-求援打「119」 若有AED盡速取得



有下列情況，若沒有旁人，
請先實行C. P. R. 兩分鐘再
打電話求救：

溺水、創傷、藥物中毒
小孩小於8歲

Circulation(胸外按摩)



手掌根重疊置於兩乳頭間胸骨上，
兩手肘關節打直呈V字型
兩膝靠近患者跪地打開與肩同寬

胸外按壓4要訣



- 快快壓(速率至少100/分)
- 用力壓(下壓深度至少5公分或胸壁厚度1/2-1/3)
- 胸回彈(使胸腔收縮空間足夠)
- 莫中斷(直到救護人員到達或患者會動有反應情形)

Airway(呼吸道)

方法：以壓額提下巴打開呼吸道



一手手掌放於患者前額往下壓
另一手食指與中指上抬下顎骨

Breathing給予2口吹氣

方法：姆指及食指捏住鼻翼，

給予口對口吹氣



•每次吹氣約1秒，吹氣以明顯看到胸部起伏即可



CPR的停止時機



有急救人員接手時

患者恢復生命徵象

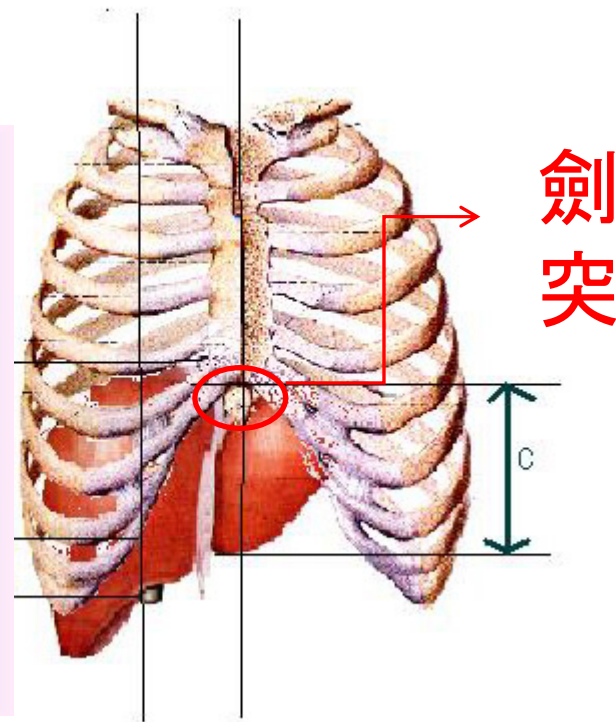
胸部按壓與人工呼吸比率



不論單人或雙人CPR皆為 **30:2**
CPR**第五個周期**吹氣後(約二分鐘後)
快速檢查病人有無反應及呼吸狀況

心肺復甦術提醒

- ♥ 胸部按壓“勿”在劍突上
- ♥ 須在平坦(硬)的地板上
- ♥ 避免彈跳式壓胸



高品質 CPR

★胸部按壓至少100次/分鐘的按壓速率
(原本為「大約」100次/分鐘)。

★胸部按壓深度至少應為

- 成人5公分
- 兒童5公分
- 嬰兒4公分

CPR 注意事項

- ♥ 胸部按壓每次按壓後確保完全的胸部回彈。
- ♥ 儘量避免中斷胸部按壓的施行。
- ♥ 避免過度通氣。

單人施救者的建議步驟有所變動

- ♥ 在進行急救前開始胸部按壓
(C-A-B而非A-B-C)。
- ♥ 單人施救應以30次按壓開始CPR，而非先進行2次通氣，以減少第一次按壓前的延遲。
- ♥ 按壓速率應至少為每分鐘100次(而非「大約」100次/分鐘)

未經 CPR 訓練的施救者

- ♥ 建議徒手CPR（於胸部中央「用力按壓-快速按壓」）或依照緊急醫療服務派遣員的指示進行。
- ♥ 未經訓練的施救者或不願做口對口人工呼吸的經訓練的施救者，可只做胸部按壓。
- ★ 這些變更的目的，在簡化非專業施救者訓練，並持續強調為突發性心臟停止病人提供及早胸部按壓的必要性。

AHA ECC成人生存之鏈

- 確認心臟停止並立即啟動緊急應變系統
- 儘早CPR，並強調**先作胸部按壓**
- 儘快的施行去顫術
- 儘早施行高級救命術
- 心臟停止急救後的整合照護



“勿” 驚慌 !! 觀察受傷或身體不適同學
是否能表達? 意識是否清醒??



外傷同學 --- 請在原地，暫勿搬動同學。
身體不適 --- 移至通風處，平躺，若呼吸困難，則採坐姿。

打電話請求協助

健康中心:TEL:03-4792829 # 360

教官室:TEL:03-4792829 # 511

說明:受傷地點，受傷部位，身體不適情形，ex：

主訴:有氣喘或心臟病史。

症狀:現在操場，很喘，呼吸困難，胸口悶痛..等

疏散圍觀同學，安撫同學情緒，僅留2-3位同學協助，並通知班導師 → 家長

讓我們為學生的健康平安
共同努力



祝福 各位同仁 喜樂平安

*Thanks for
your attention !*

