

桃園市政府教育局 函

地址：33001桃園市桃園區縣府路1號14、15樓

承辦人：科員 顏曉瑛

電話：03-3322101#7452

電子信箱：10059474@ms.tyc.edu.tw

受文者：桃園市立龍潭高級中等學校

發文日期：中華民國114年2月27日

發文字號：桃教體字第1140015247號

速別：普通件

密等及解密條件或保密期限：

附件：如說明五 (376735100E_1140015247_ATTACH1.png)

主旨：轉知國立臺灣海洋大學開設「離岸風電基礎設計」磨課師線上課程，分別認列「環境教育終身學習網」及「全國教師在職進修資訊網」研習時數各8小時一案，請查照。

說明：

- 一、依據國立臺灣海洋大學114年2月19日海教中字第1140003268號函辦理。
- 二、為促進綠能發展，因應全球能源轉型趨勢，該校開設「離岸風電基礎設計」線上課程，希望提升學員對離岸風電基礎知識的理解，協助推動環境永續與綠能教育。
- 三、課程資訊：
 - (一)授課教師：國立臺灣大學郭安妮教師及本校關百宸教師。
 - (二)課程內容：課程涵蓋離岸風電基礎理論、海床土壤特性、固定式與浮式基礎設計，以及離岸風機大地工程及結構相關問題。
 - (三)課程全程免費，不限修課對象。

學務處

114/02/27 12:10



1140002292

有附件



(四)課程網址：<https://user86201.pse.is/OWT24>

四、研習時數核發方式：

(一)「全國教師在職進修資訊網」：達課程通過標準者(60分)，「教育部磨課師平臺(edu磨課師+)」將自動勾稽「全國教師在職進修資訊網」核發研習時數。

(二)「環境教育終身學習網」：達課程通過標準者(60分)，由本校協助登錄「環境教育終身學習網」，需登載研習時數者，請填寫「環境時數研習時數申請表」(線上表單網址 <https://pse.is/25020WT>)。

五、檢附旨揭課程海報電子檔。

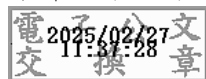
六、聯繫窗口：

(一)教務處教學中心謝小姐：電話02-24622192分機1094、電子信箱herjuan@mail.ntou.edu.tw。

(二)教務處教學中心陳先生：電話02-24622192分機1099、電子信箱ed1231@mail.ntou.edu.tw。

正本：本市公私立各國中小、本市各公立高中職、本市各私立高中職

副本：



本案依分層負責規定授權股長決行