

## 國立高雄師範大學 函

地址：802 高雄市苓雅區和平一路116號  
聯絡人：劉珍一  
聯絡電話：(07)7172930 分機：1131  
電子郵件：s3545@nknu.edu.tw

受文者：桃園市立龍潭高級中等學校

發文日期：中華民國111年10月20日

發文字號：高師大教招字第1111008164號

速別：普通件

密等及解密條件或保密期限：

附件：高師大「特殊選才」招生簡章、高師大「特殊選才」招生海報

(A095L0000Q\_1111008164\_doc1\_Attach1.pdf、

A095L0000Q\_1111008164\_doc1\_Attach2.pdf)

主旨：檢送本校112學年度大學多元入學「特殊選才」招生簡章，敬請轉知貴校學子並鼓勵踴躍報名，請查照。

說明：

- 一、本校針對不同教育資歷及具特殊才能之學生，提供多元彈性選才方式，不參採學測成績，透過書面審查及面試，錄取真正具有熱忱及潛力之學生。
- 二、特殊選才招生學系：國文學系、地理學系、音樂學系、數學系(數學組、應用數學組)、化學系、生物科技系、物理學系、工業設計學系、工業科技教育學系(能源與冷凍空調組)、軟體工程與管理學系及軟體工程與管理學系(資安外加)。
- 三、報名日期：111年11月4日至14日網路報名、11月15日前郵寄報名資料。
- 四、招生簡章及海報如附件，敬請協助公告周知，俾利有意願報考之考生報名參加。

正本：全國高級中等學校

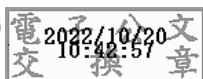
輔導室 111/10/20 10:50



1110011481

有附件

副本：本校教務處招生企劃組(含附件)



裝



訂

線

