

國立臺東大學 函

地址：95092 臺東市大學路二段369號
聯絡人：洪秀偵
電話：089-318855分機1132
電子信箱：df8135@nttu.edu.tw

受文者：桃園市立龍潭高級中等學校

發文日期：中華民國112年10月13日
發文字號：東大教字第1121007202號
速別：普通件
密等及解密條件或保密期限：
附件：

主旨：有關本校113學年度特殊選才單獨招生相關訊息，敬請惠予公告周知，請查照。

說明：

- 一、本校113學年度特殊選才單獨招生訂於112年11月2日（星期四）上午9時起至112年11月30日（星期四）下午4時止受理網路報名。
- 二、本次招生學系包含全校不分系學士學位學程、文化資源與休閒產業學系、體育學系、數位媒體與文教產業學系、音樂學系、美術產業學系、華語文學系、英美語文學系、應用數學系、資訊管理學系、應用科學系化學及奈米科學組、應用科學系應用物理組，招生日程及名額等相關資訊請詳見招生簡章。招生簡章請至本校招生專區網頁下載，網址：<https://enro.nttu.edu.tw/>。
- 三、招生諮詢服務請洽本校教務處綜合業務組，連絡電話(089) 517334洪小姐。

正本：全國高級中等學校

副本：本校全校不分系學士學位學程、體育學系、文化資源與休閒產業學系、數位媒體與文教產業學系、英美語文學系、音樂學系、華語文學系、美術產業學系、應用

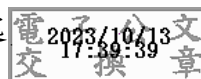
輔導室 112/10/16 09:10



1120011406

無附件

科學系、應用數學系、資訊管理學系、教務處



校長 曾耀銘

裝

訂

線