

龍華科技大學 函

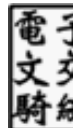
地址：333326桃園市龜山區萬壽路一段300號

聯絡人：黃信雄

電子信箱：pp022@mail.lhu.edu.tw

聯絡電話：0282093211 ext 5632

傳真電話：(02)82094650



受文者：桃園市立龍潭高級中等學校

發文日期：中華民國111年6月2日

發文字號：龍華工字第1110005391號

速別：普通件

密等及解密條件或保密期限：

附件：2022年電腦鼠暨智慧輪型機器人國內及國際競賽 (1111200556_1_教育部電腦鼠競賽.pdf)

主旨：敬邀貴校師生踴躍報名參加教育部主辦2022年「電腦鼠暨智慧輪型機器人國內及國際競賽」之「電腦鼠走迷宮」、「競速自走車」，以及「線迷宮鼠」三項競賽活動，請查照。



說明：

- 一、教育部為鼓勵技專校院學生參與國際性競賽，自94年起實施「擴大推動技專校院學生參加國際技藝能競賽」計畫，選拔優勝選手參加國際競賽，以提升技專校院學生專業實作能力，培育具國際視野的專業人才。
- 二、2022年教育部主辦之「電腦鼠暨智慧輪型機器人國內及國際競賽」，擬將於8月20日及21日(六及日)假龍華科技大學學生活動中心舉辦「電腦鼠走迷宮」、「競速自走車」，以及「線迷宮鼠」三項競賽活動，8月20日(星期六)為場地試跑活動，開始報名時間為6月1日，截止時間為7月20日；競賽報名以及競賽活動資訊，請見第七項。

實習處

111/06/02 17:10



1110005958

有附件

三、「電腦鼠走迷宮」、「競速自走車」及「線迷宮鼠」競賽均分為大專與高中職二組。另外，祥儀企業合辦之部分競賽，假桃園巨蛋體育場舉辦，競賽時間為10月15日(星期六)，開始報名時間為6月30日，截止日期為9月30日，報名網站近期內公布。

四、「電腦鼠走迷宮」與「競速自走車」大專與高中職兩組在相同場地之成績合併比較後之前二名得獎隊伍，大會將提供出國比賽部分機票及旅費之補助。

五、為協助選手瞭解比賽規則以及相關所需技術，大會將於2022年7月2日(六) 9:00至16:00辦理「自走車、線迷宮、電腦鼠三機一體 - ArduBot Pro 設計經驗分享」的研習營。

六、若因疫情影響而有減少觀眾以及參與人員緊急措施，或者延期與停賽等訊息，皆將公布於「最新消息」，請見第七項。

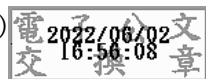
七、詳細競賽訊息及報名連結網址請參見龍華科技大學電子工程系網站 (<https://el.lhu.edu.tw>)，或請點選以下之連結網址。

(一)報名連結網址於2022 年「電腦鼠暨智慧輪型機器人國內及國際競賽」sites.google.com/view/tmirc2022/Registration

(二)競賽網站首頁於2022 年「電腦鼠暨智慧輪型機器人國內及國際競賽」sites.google.com/view/tmirc2022/Home

(三)因疫情調整措施及其他最新消息公告sites.google.com/view/tmirc2022/Home/News

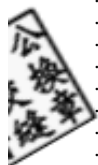
正本：全國高級中等學校、各私立大專校院
副本：本校電子工程系、教育部(不含附件)



校長葛自祥

裝

訂



線

