

國立政治大學 函

地址：臺北市文山區指南路二段64號
聯絡人：施漢妤
聯絡電話：02-29393091#62743
傳真：29390459
電子郵件：

受文者：國立龍潭高級中學

發文日期：中華民國105年9月23日
發文字號：政院外字第1050027745號
速別：普通件
密等及解密條件或保密期限：
附件：海報、課表(1050027745A-0. jpg、1050027745A-1. pdf)

主旨：本校外國語文學院訂於本（105）年10月29-30日舉辦「伊斯蘭文化研習營」，敬請惠予公告相關訊息，並鼓勵所屬師生踴躍報名參加，請查照。

說明：

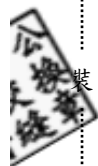
- 一、本校外語學院「北區大學外文中心計畫」為提高國人對第二外語學習興趣，針對全國大專院校學生及中小學教師舉辦「伊斯蘭文化研習營」。課程內容主要以伊斯蘭文化之內涵及風土人情為主題，期望能增進學員對該地區語言與文化之瞭解。
- 二、本活動採網路登記報名方式，詳細訊息請詳本校外語學院網站公告。
- 三、本活動訊息亦公告於「全國教師在職進修資訊網」，全程參與研習活動之教師將核給研習時數9小時。
- 四、隨文檢附研習營課表與海報各乙份，敬請卓參。

正本：國立臺灣大學、國立清華大學、國立交通大學、國立中央大學、國立臺灣師範大學、國立成功大學、國立中興大學、國立中山大學、國立空中大學、國立中正大學、國立臺灣海洋大學、國立彰化師範大學、國立高雄師範大學、國立東華大學、國立陽明大學、國立臺南護理專科學校、國立臺東專科學校、國立暨南國際大



學、國立屏東科技大學、國立臺灣科技大學、國立臺北科技大學、國立雲林科技大學、國立高雄第一科技大學、國立臺北大學、國立嘉義大學、國立高雄大學、國立高雄應用科技大學、東海大學、東吳大學、中原大學、淡江大學、中國文化大學、逢甲大學、靜宜大學、長庚大學、元智大學、中華大學、大葉大學、華梵大學、義守大學、世新大學、銘傳大學、實踐大學、朝陽科技大學、南臺科技大學、高雄醫學大學、南華大學、真理大學、大同大學、臺北醫學大學、中山醫學大學、龍華科技大學、慈濟學校財團法人慈濟大學、輔英科技大學、樹德科技大學、明新科技大學、長榮大學、弘光科技大學、中國醫藥大學、正修學校財團法人正修科技大學、高苑科技大學、聖約翰科技大學、中國科技大學、大仁科技大學、嶺東科技大學、亞洲大學、開南大學、佛光大學、遠東科技大學、崑山科技大學、玄奘大學、大漢技術學院、萬能學校財團法人萬能科技大學、健行學校財團法人健行科技大學、永達技術學院、建國科技大學、亞太學校財團法人亞太創意技術學院、城市學校財團法人臺北城市科技大學、仁德醫護管理專科學校、慈惠醫護管理專科學校、耕莘健康管理專科學校、樹人醫護管理專科學校、育英醫護管理專科學校、敏惠醫護管理專科學校、高美醫護管理專科學校、聖母醫護管理專科學校、崇仁醫護管理專科學校、新生醫護管理專科學校、中臺科技大學、德霖技術學院、和春技術學院、亞東技術學院、桃園創新科技學校財團法人桃園創新技術學院、台灣首府學校財團法人台灣首府大學、稻江科技暨管理學院、蘭陽技術學院、黎明技術學院、經國管理暨健康學院、大同技術學院、崇右技術學院、臺灣觀光學院、中華醫事科技大學、景文科技大學、明道學校財團法人明道大學、台北海洋技術學院、德明財經科技大學、東南科技大學、南開科技大學、明志科技大學、高鳳數位內容學院、僑光科技大學、高雄市立空中大學、國立臺灣藝術大學、國立臺北藝術大學、國立宜蘭大學、國立聯合大學、國立臺東大學、國立高雄海洋科技大學、國立虎尾科技大學、國立臺南大學、國立臺南藝術大學、國立澎湖科技大學、國立臺北教育大學、國立新竹教育大學、國立臺中教育大學、國立臺灣戲曲學院、國立勤益科技大學、長庚學校財團法人長庚科技大學、修平學校財團法人修平科技大學、中州學校財團法人中州科技大學、國立體育大學、基督教台灣浸會神學院、國立高雄餐旅大學、國立臺北護理健康大學、國立金門大學、美和學校財團法人美和科技大學、環球學校財團法人環球科技大學、東方學校財團法人東方設計學院、中華學校財團法人中華科技大學、台南家專學校財團法人台南應用科技大學、國立臺中科技大學、國立臺灣體育運動大學、南亞科技學校財團法人南亞技術學院、醒吾學校財團法人醒吾科技大學、大華學校財團法人大華科技大學、臺北基督學院、吳鳳學校財團法人吳鳳科技大學、輔仁大學學校財團法人輔仁大學、康寧學校財團法人康寧大學、廣亞學校財團法人育達科技大學、臺北市立大學、南榮學校財團法人南榮科技大學、文藻學校財團法人文藻外語大學、嘉藥學校財團法人嘉南藥理大學、光宇學校財團法人元培醫事科技大學、華夏學校財團法人華夏科技大學、國立屏東大學、國立臺北商業大學、法鼓學校財團法人法鼓文理學院、馬偕學校財團法人馬偕醫學院、馬偕學校財團法人馬偕醫護管理專科學校、慈濟學校財團法人慈濟科技大學、致理學校財團法人致理科技大學、中信學校財團法人中信金融管理學院、財團法人一貫道天皇基金會一貫道天皇學院、國立政治大學附屬高級中學、國立臺灣師範大學附屬高級中學、國立中山大學附屬國光高級中學、國立彰化師範大學附屬高級工業職業學校、國立高雄師範大學附屬高級中學、國立科學工業園區實驗高級中學、國立金門高級中學、國立金門高級農工職業學校、國立馬祖高級中學、國立暨南國際大學附屬高級中學、宜蘭縣立南澳高級中學、新竹縣立湖口高級中學、苗栗縣立苑裡高級中學、苗栗縣立興華高級中學、彰化縣立二林高級中學、彰化縣立彰





訂



線

化藝術高級中學、南投縣立旭光高級中學、雲林縣立麥寮高級中學、雲林縣立斗南高級中學、嘉義縣立竹崎高級中學、屏東縣立大同高級中學、屏東縣立枋寮高級中學、屏東縣立來義高級中學、基隆市立中山高級中學、基隆市立安樂高級中學、基隆市立暖暖高級中學、新竹市立成德高級中學、新竹市立香山高級中學、新竹市立建功高級中學、臺中市立西苑高級中學、臺中市立忠明高級中學、臺中市立惠文高級中學、臺中市立東山高級中學、臺南市立南寧高級中學、臺南市立土城高級中學、臺北市立建國高級中學、臺北市立成功高級中學、臺北市立第一女子高級中學、臺北市立中山女子高級中學、臺北市立景美女子高級中學、臺北市立中正高級中學、臺北市立復興高級中學、臺北市立松山高級中學、臺北市立內湖高級中學、臺北市立大同高級中學、臺北市立華江高級中學、臺北市立明倫高級中學、臺北市立和平高級中學、臺北市立永春高級中學、臺北市立陽明高級中學、臺北市立成淵高級中學、臺北市立大安高級工業職業學校、臺北市立松山高級工農職業學校、臺北市立士林高級商業職業學校、臺北市立南港高級工業職業學校、臺北市立木柵高級工業職業學校、臺北市立內湖高級工業職業學校、臺北市立松山高級商業家事職業學校、臺北市立西松高級中學、臺北市立大理高級中學、臺北市立大直高級中學、臺北市立萬芳高級中學、臺北市立百齡高級中學、臺北市立南港高級中學、臺北市立南湖高級中學、臺北市立中崙高級中學、臺北市立育成高級中學、臺北市立文山特殊教育學校、臺北市立啟聰學校、臺北市私立延平高級中學、臺北市私立強恕高級中學、臺北市私立金甌女子高級中學、臺北市私立泰北高級中學、臺北市私立靜修女子高級中學、臺北市私立大同高級中學、臺北市私立中興高級中學、臺北市私立達人女子高級中學、臺北市私立文德女子高級中學、臺北市私立方濟高級中學、臺北市私立滬江高級中學、臺北市私立景文高級中學、臺北市私立大誠高級中學、臺北市私立再興高級中學、臺北市私立東山高級中學、臺北市私立華興高級中學、臺北市私立衛理女子高級中學、臺北市私立薇閣高級中學、臺北市私立十信高級中學、臺北市私立立人高級中學、臺北市私立復興實驗高級中學、臺北市私立協和高级工商職業學校、臺北市私立喬治高級工商職業學校、臺北市私立惇敘高級工商職業學校、臺北市私立東方高級工商職業學校、臺北市私立開南高級商工職業學校、臺北市私立稻江高級商業職業學校、臺北市私立稻江高級護理家事職業學校、臺北市私立育達高級商業家事職業學校、臺北市私立華岡藝術學校、臺北市私立開平餐飲職業學校、高雄市立高雄高級中學、高雄市立左營高級中學、高雄市立前鎮高級中學、高雄市立高雄女子高級中學、高雄市立中山高級中學、高雄市立小港高級中學、高雄市立新莊高級中學、高雄市立瑞祥高級中學、高雄市立三民高級中學、高雄市立中正高級中學、高雄市立鼓山高級中學、高雄市立新興高級中學、高雄市立楠梓高級中學、高雄市立高雄高級工業職業學校、高雄市立中正高級工業職業學校、高雄市立海青高級工商職業學校、高雄市立高雄高級商業職業學校、高雄市立三民高級家事商業職業學校、高雄市立楠梓特殊學校、高雄市立高雄啟智學校、高雄市立成功啟智學校、高雄市私立立志高級中學、高雄市私立大榮高級中學、天主教道明學校財團法人高雄市道明高級中學、高雄市私立復華高級中學、高雄市私立樹德高級家事商業職業學校、高雄市私立高鳳高級工業家事職業學校、高雄市私立中華高級藝術職業學校、國立基隆高級中學、國立宜蘭高級中學、國立羅東高級中學、國立桃園高級中學、國立武陵高級中學、國立楊梅高級中學、國立新竹高級中學、國立竹東高級中學、國立苗栗高級中學、國立竹南高級中學、國立大甲高級中學、國立清水高級中學、國立豐原高級中學、國立臺中第一高級中學、國立臺中第二高級中學、國立中興高級中學、國立南投高級中學、國立竹山高級中學、國立彰化高級中學、國立員林高級中學、國立鹿港高級中學、國立斗六

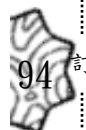


高級中學、國立虎尾高級中學、國立北港高級中學、國立嘉義高級中學、國立後壁高級中學、國立善化高級中學、國立新營高級中學、國立臺南第一高級中學、國立臺南第二高級中學、國立新化高級中學、國立北門高級中學、國立岡山高級中學、國立旗美高級中學、國立鳳山高級中學、國立屏東高級中學、國立潮州高級中學、國立臺東高級中學、國立花蓮高級中學、國立玉里高級中學、國立馬公高級中學、國立新豐高級中學、國立東石高級中學、國立臺中文華高級中學、國立卓蘭高級中等學校、國立陽明高級中學、國立竹北高級中學、國立鳳新高級中學、國立溪湖高級中學、國立內壢高級中學、國立基隆女子高級中學、國立蘭陽女子高級中學、國立新竹女子高級中學、國立臺中女子高級中學、國立彰化女子高級中學、國立嘉義女子高級中學、國立臺南女子高級中學、國立屏東女子高級中學、國立臺東女子高級中學、國立花蓮女子高級中學、國立臺南家齊高級中等學校、國立苑裡高級中學、國立關西高級中學、國立屏北高級中學、國立新港藝術高級中學、國立南科國際實驗高級中學、國立新竹高級工業職業學校、國立臺中高級工業職業學校、國立沙鹿高級工業職業學校、國立東勢高級工業職業學校、國立嘉義高級工業職業學校、國立臺南高級工業職業學校、國立屏東高級工業職業學校、國立花蓮高級工業職業學校、國立永靖高級工業職業學校、國立埔里高級工業職業學校、國立員林崇實高級工業職業學校、國立羅東高級工業職業學校、國立新化高級工業職業學校、國立大甲高級工業職業學校、國立秀水高級工業職業學校、國立新營高級工業職業學校、國立仁愛高級農業職業學校、國立佳冬高級農業職業學校、國立花蓮高級農業職業學校、國立宜蘭高級商業職業學校、國立中壢高級商業職業學校、國立新竹高級商業職業學校、國立豐原高級商業職業學校、新竹市私立磐石高級中學、國立南投高級商業職業學校、國立彰化高級商業職業學校、國立嘉義高級商業職業學校、國立華南高級商業職業學校、國立臺南高級商業職業學校、國立臺東高級商業職業學校、國立花蓮高級商業職業學校、國立苗栗高級商業職業學校、國立羅東高級商業職業學校、國立臺北科技大學附屬桃園農工高級中等學校、國立苗栗高級農工職業學校、國立岡山高級農工職業學校、國立西螺高級農工職業學校、國立大湖高級農工職業學校、國立霧峰高級農工職業學校、國立員林高級農工職業學校、國立虎尾高級農工職業學校、國立北港高級農工職業學校、國立北門高級農工職業學校、國立旗山高級農工職業學校、國立內埔高級農工職業學校、國立民雄高級農工職業學校、國立曾文高級農工職業學校、國立基隆高級商工職業學校、國立土庫高級商工職業學校、國立草屯高級商工職業學校、國立白河高級商工職業學校、國立關山高級工商職業學校、國立玉井高級工商職業學校、國立鳳山高級商工職業學校、國立二林高級工商職業學校、國立恆春高級工商職業學校、國立光復高級商工職業學校、國立水里高級商工職業學校、國立中壢高級家事商業職業學校、國立臺中高級家事商業職業學校、國立員林高級家事商業職業學校、國立斗六高級家事商業職業學校、國立嘉義高級家事商業職業學校、國立曾文高級家事商業職業學校、國立北斗高級家事商業職業學校、國立頭城高級家事商業職業學校、國立基隆高級海事職業學校、國立蘇澳高級海事水產職業學校、國立臺南高級海事水產職業學校、國立東港高級海事水產職業學校、國立澎湖高級海事水產職業學校、國立成功商業水產職業學校、國立臺中啟聰學校、國立臺中啟明學校、國立臺南啟智學校、國立桃園啟智學校、國立基隆特殊教育學校、國立宜蘭特殊教育學校、國立苗栗特殊教育學校、國立臺中特殊教育學校、國立雲林特殊教育學校、國立和美實驗學校、國立臺東大學附屬體育高級中學、國立臺南大學附屬高級中學、宜蘭縣私立慧燈高級中學、基隆市私立聖心高級中學、臺北縣私立淡江高級中學、崇義學校財團法人新北市崇義高級中學、臺北縣私立徐匯高級中學、臺北縣私立東海高級中

電文時鐘

2

學、臺北縣私立中華高級中學、臺北縣私立光仁高級中學、臺北縣私立竹林高級中學、臺北縣私立及人高級中學、臺北縣私立醒吾高級中學、臺北縣私立格致高級中學、臺北縣私立金陵女子高級中學、新北市私立聖心女子高級中學、桃園縣私立復旦高級中學、天主教振聲學校財團法人桃園市振聲高級中等學校、治平學校財團法人桃園市治平高級中等學校、桃園縣私立大華高級中學、新竹縣私立義民高級中學、新竹市私立光復高級中學、新竹市私立曙光女子高級中學、苗栗縣私立大成高級中學、苗栗縣私立建臺高級中學、苗栗縣私立君毅高級中學、臺中縣私立青年高級中學、臺中縣私立嘉陽高級中學、臺中縣私立大明高級中學、臺中縣私立弘文高級中學、臺中縣私立致用高級中學、臺中市私立僑泰高級中學、臺中市私立慈明高級中學、臺中市私立衛道高級中學、臺中市私立曉明女子高級中學、臺中市私立新民高級中學、臺中市私立嶺東高級中學、臺中市私立宜寧高級中學、彰化縣私立精誠高級中學、彰化縣私立文興高級中學、雲林縣私立永年高級中學、雲林縣私立文生高級中學、雲林縣私立揚子高級中學、雲林縣私立正心高級中學、嘉義縣私立協同高級中學、嘉義縣私立同濟高級中學、嘉義市私立嘉華高級中學、嘉義市私立興華高級中學、嘉義市私立仁義高級中學、嘉義市私立宏仁女子高級中學、嘉義市私立輔仁高級中學、臺南縣私立鳳和高級中學、臺南縣私立南光高級中學、臺南市私立港明高級中學、方濟會學校財團法人臺南市黎明高級中學、臺南市私立明達高級中學、臺南市私立瀛海高級中學、臺南市私立崑山高級中學、臺南市私立長榮女子高級中學、臺南市私立光華女子高級中學、臺南市私立長榮高級中學、佛光山學校財團法人高雄市普門高級中學、高雄市高雄縣私立正義高級中學、屏東縣私立美和高級中學、屏東縣私立陸興高級中學、花蓮縣私立四維高級中學、花蓮縣私立海星高級中學、臺東縣私立育仁高級中學、桃園縣私立啟英高級中學、桃園縣六和高級中學、新竹縣私立東泰高級中學、新竹縣私立忠信高級中學、臺中縣私立玉山高級中學、南投縣私立五育高級中學、雲林縣私立巨人高級中學、新興學校財團法人桃園縣新興高級中學、桃園育達學校財團法人桃園育達學校財團法人桃園市育達高級中等學校、新竹縣仰德高級中學、臺南市六信高級中學、新竹市世界高級中學、清華學校財團法人桃園市清華高級中等學校、桃園縣至善高級中學、南投縣私立三育高級中學、大興學校財團法人桃園市大興高級中等學校、臺中縣常春藤高級中學、雲林縣私立福智高級中學、高雄縣私立義大國際高級中學、新竹縣私立內思高級工業職業學校、臺東縣私立公東高級工業職業學校、臺北縣私立豫章高級工商職業學校、臺北縣私立南強高級工商職業學校、臺北縣私立開明高級工業商業職業學校、桃園縣私立成功高級工商職業學校、桃園縣私立永平高級工商職業學校、苗栗縣私立賢德高級工商職業學校、雲林縣私立大德工業商業職業學校、嘉義縣私立萬能高級工商職業學校、嘉義市立仁高級中學、臺南縣私立陽明高級工商職業學校、臺南縣私立天仁高級工商職業學校、高雄縣私立高苑高級工商職業學校、高雄縣私立高英高級工商職業學校、屏東縣私立日新高級工商職業學校、花蓮縣私立中華高級工商職業學校、臺北縣私立復興高級商工職業學校、臺北縣私立智光高級商工職業學校、苗栗縣私立中興高級商工職業學校、彰化縣私立達德高級商工職業學校、雲林縣私立大成高級商工職業學校、臺南市私立南英高級商工職業學校、高雄縣私立旗美高級商工職業學校、嘉義市私立大同高級商業職業學校、基隆市私立培德高級工業家事職業學校、臺北縣私立莊敬高級工業家事職業學校、苗栗縣私立育民高級工業家事職業學校、嘉義市私立東吳高級工業家事職業學校、臺南縣私立育德工業家事職業學校、高雄縣私立華德高級工業家事職業學校、屏東縣私立華洲高級工業家事職業學校、基隆市私立光隆高級家事商業職業學校、臺北縣私立穀保高級家事商業職業學校、臺北縣私立能仁高級家事商業職業學校、苗栗縣

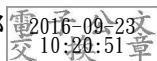


私立龍德家事商業職業學校、南投縣私立同德家事商業職業學校、屏東縣私立民生高級家事商業職業學校、臺北縣私立中華商業海事職業學校、彰化縣私立大慶高級商工職業學校、臺南市私立慈幼高級工商職業學校、桃園縣私立方曙高級商工職業學校、臺南市亞洲高級餐旅職業學校、嘉義縣私立協志高級工商職業學校、南投縣私立弘明實驗高級中學、南投縣私立普台高級中學、臺南市德光高級中學、臺北市立麗山高級中學、臺北市立啟明學校、臺北市立啟智學校、嘉義縣立永慶高級中學、中正國防幹部預備學校、高雄市私立三信高級家事商業職業學校、高雄市私立國際高級商工職業學校、臺中市立新社高級中學、臺中市立中港高級中學、臺中市立后綜高級中學、臺中市立長億高級中學、國立中科實驗高級中學、天主教聖功學校財團法人臺南市天主教聖功女子高級中學、屏東學校財團法人屏東縣屏榮高級中學、臺南市立永仁高級中學、臺南市立大灣高級中學、臺東縣立蘭嶼高級中學、維多利亞學校財團法人雲林縣維多利亞實驗高級中學、二信學校財團法人基隆市二信高級中學、天主教崇光學校財團法人新北市崇光女子高級中學、正德學校財團法人彰化縣正德高級中學、義峰學校財團法人雲林縣義峰高級中學、苗栗縣全人實驗高級中學、新光學校財團法人高雄市新光高級中學、中山學校財團法人高雄市中山高級工商職業學校、清傳學校財團法人新北市清傳高級商業職業學校、臺北縣私立樹人高級家事商業職業學校、彰化縣立田中高級中學、高雄市明誠高級中學、國立屏東特殊教育學校、國立新竹特殊教育學校、國立臺東大學附屬特殊教育學校、光華學校財團法人臺中市光華高級工業職業學校、臺中市立大里高級中學、新北市立鶯歌高級工商職業學校、新北市立樹林高級中學、新北市立明德高級中學、新北市立永平高級中學、新北市立三民高級中學、新北市立雙溪高級中學、新北市立金山高級中學、新北市立清水高級中學、新北市立海山高級中學、新北市立秀峰高級中學、新北市立石碇高級中學、新北市立安康高級中學、新北市立錦和高級中學、新北市立三重高級中學、新北市立丹鳳高級中學、彰化縣立成功高級中學、高雄市立仁武特殊教育學校、高雄市立林園高級中學、高雄市立仁武高級中學、高雄市立路竹高級中學、高雄市立文山高級中學、高雄市立六龜高級中學、高雄市立福誠高級中學、屏東縣立東港高級中學、臺中市明台高級中學、基隆市立八斗高級中學、剛恆毅學校財團法人新北市天主教恆毅高級中學、辭修學校財團法人臺北縣私立辭修高級中學、臺中市華盛頓高級中學、慈濟學校財團法人臺南市私立慈濟高級中學、泉僑學校財團法人桃園縣泉僑高級中學、康橋學校財團法人新北市康橋高級中學、國立臺南大學附屬啟聰學校、中道學校財團法人宜蘭縣中道高級中學、南山學校財團法人新北市南山高級中學、光啟學校財團法人桃園縣光啟高級中學、臺中市私立明道高級中學、臺中市私立立人高級中學、興國學校財團法人臺南市興國高級中學、臺南市私立新榮高級中學、慈濟學校財團法人慈濟大學附屬高級中學、東海大學附屬實驗高級中學、弘德學校財團法人嘉義縣弘德高級工商職業學校、新北市立竹園高級中學、臺中市私立葳格高級中學、新北市立板橋高級中學、新北市立中和高級中學、新北市立新店高級中學、新北市立新北高級中學、新北市立新莊高級中學、新北市立泰山高級中學、新北市立林口高級中學、新北市立新北高級工業職業學校、新北市立瑞芳高級工業職業學校、新北市立淡水高級商工職業學校、新北市立三重高級商工職業學校、新北市立新北特殊教育學校、苗栗縣立大同高級中學、彰化縣立和美高級中學、國立南投特殊教育學校、苗栗縣立三義高級中學、新北市立光復高級中學、新北市立北大高級中學、國立中央大學附屬中壢高級中學、明德學校財團法人臺中市明德高級中學、國立中興大學附屬臺中高級農業學校、國立中興大學附屬高級中學、國立龍潭高級中學、時雨學校財團法人新北市私立時雨高級中學、國立花蓮特殊教育學校、國立嘉義特殊教育學校、國立彰化



特殊教育學校、雲林縣立古坑華德福實驗高級中學、桃園市立平鎮高級中學、桃園市立永豐高級中學、桃園市立南崁高級中學、桃園市立大溪高級中學、桃園市立大園國際高級中學、桃園市立壽山高級中學、桃園市立觀音高級中學、國立華僑高級中等學校、福建省連江縣政府教育局、宜蘭縣政府教育處、新竹縣政府教育處、苗栗縣政府教育處、彰化縣政府教育處、南投縣政府教育處、雲林縣政府教育處、嘉義縣政府教育處、屏東縣政府教育處、臺東縣政府教育處、花蓮縣政府、基隆市政府教育處、新竹市政府教育處、嘉義市政府教育處、臺北市政府教育局、高雄市政府教育局、臺中市政府教育局、臺南市政府教育局、澎湖縣政府教育處、新北市政府教育局、金門縣政府教育處、桃園市政府教育局、本校各單位

副本：教育部



校長 周 行 一

