

下載健康存摺 我有電腦方面的問題！

一、我的電腦不能上網，軟硬體設備不足，電腦跑得很慢，如何申請？

答：健保署及部分醫療院所、鄉（鎮、市、區）公所設有「健康存摺」專用電腦，您可攜帶健保卡（首次申請需再準備戶口名簿戶號及戶籍地址備用）至全國多處「健康存摺」查詢據點，由專人協助或自助查詢。有關查詢據點，您可至健保署全球資訊網(www.nhi.gov.tw)「健康存摺」專區查詢，或撥0800-030-598請服務人員代為查詢。

二、我家沒有讀卡機，沒辦法申請。

答：您如果沒有讀卡機，請攜帶本人健保卡、身分證到健保署各分區業務組及聯絡辦公室，和全國400多處「健康存摺」據點，就可以臨櫃完成健保卡網路服務註冊。詳細資訊請參考本署官網「健康存摺」。

三、使用「健保卡」或「自然人憑證」登入，要如何進行環境安裝？

答：使用家用電腦，請到健保署官網健康存摺專區的「常見問題」，在本問題下，點開

「IHK_Prepare.pdf」及「請點選..」，依照圖示，完成網站設定和元件安裝。使用企業電腦時，請洽企業系統管理員確認安裝與讀取元件權限。

四、我在執行健保署提供的檔案時，電腦一直提醒「可能會傷害您的電腦」，是不是你們的程式有問題？

答：請安心執行健保署所提供的環境設定執行檔。您的電腦提示是例行性的，請安心使用。

五、我離家在外求學，在網路上申請健康存摺，一時沒有戶口名簿拿不到戶號，怎麼進行註冊呢？

答：請攜帶身分證至中央健康保險署六分區業務組或聯絡辦公室，由健保署人員確認身分後同時註冊，就可以不用戶號完成註冊並申請健康存摺。

六、我忘記註冊的email，怎麼辦？

答：請先使用原設定密碼登入「健保卡網路服務註冊」網站，點選「基本資料異動」，可變更聯絡電話、行動電話及email。

七、我忘記密碼，怎麼辦？

答：請點選「忘記密碼」，進入忘記註冊密碼頁面處理後，系統會寄發重置密碼的電子郵件。若忘記自然人憑證密碼，則請至內政部憑證管理中心網頁處理。

線上註冊後免插卡

登入 健保卡 自然人憑證

身分證號

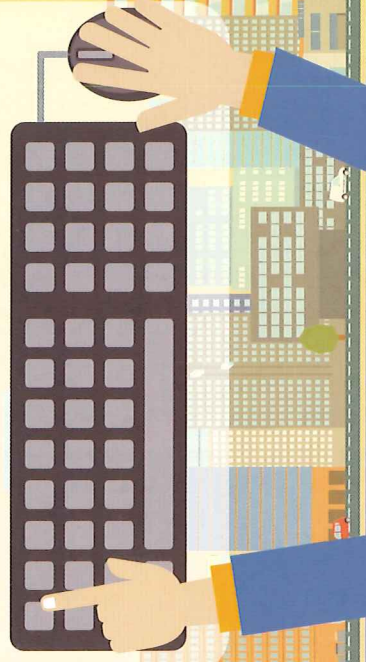
健保卡號

健保卡網路服務註冊密碼

申請密碼

【無「健保卡網路服務註冊密碼」：cFG 重新產生】

圖型驗證碼： 確認 忘記密碼



第一次上健康存摺 您和我都需要注意的事情

1. 查詢健康存摺，需要上健保署的官網。
請到<https://myhealthbank.nhi.gov.tw>

2. 登入：

(1) 用「一般登入」和「健保卡」進入，
要先到指定頁面完成註冊，請跟著
「申請密碼」的引導，進行註冊。

(2) 用「自然人憑證」進入就不用註冊，
直接操作登入。

3. 如果電腦設備不足，或是對於操作流程
感到疑惑，建議前往健保署或有提供服
務的醫院，到指定櫃檯請專人服務。

4. 自行註冊的民眾，請要先裝好讀卡機、
準備戶口名簿，然後在頁面上按下「申
請密碼」，填好資料，就完成註冊了。
● 註冊的好處：以後就可以用「一般登
入」進入健康存摺，不用再插卡。

衛生福利部中央健康保險署官網 <http://www.nhi.gov.tw/>
健保免付費諮詢專線 0800-030-598

署本部	☎ (02)-2706-5866
10634 臺北市大安區信義路三段 140 號	
臺北業務組	☎ (02)2191-2006
10041 臺北市中正區公園路 15-1 號 5 樓	
北區業務組	☎ (03)433-9111
32005 桃園市中壢區中山東路 3 段 525 號	
中區業務組	☎ (04)2258-3988
40709 臺中市西屯區市政北一路 66 號	
南區業務組	☎ (06)224-5678
70006 臺南市中西區公園路 96 號	
高屏業務組	☎ (07) 231-5151
80147 高雄市前金區中正四路259號	
東區業務組	☎ (03)833-2111
97049 花蓮縣花蓮市軒轅路 36 號	



衛生福利部中央健康保險署
National Health Insurance Administration,
Ministry of Health and Welfare
健保用心 · 讓您安心

LINE@ X 健保署

立即加入健保署粉絲團按讚



點入
了解



好友強力募集中！

掌握健保大小事

健康存摺
讓您第一次就上手

註冊後免插卡
查詢方便
資料視覺化
健康管理
貼心叮嚀

