

國立苗栗高級農工職業學校 函

地址：360苗栗縣苗栗市經國路2段491號

聯絡人：蔡智宇

聯絡電話：037-329281轉661

傳真電話：037-359247

Email：smartfish5252@gmail.com

受文者：桃園市立龍潭高級中等學校

發文日期：中華民國111年12月6日

發文字號：苗農工實字第1110010138號

速別：普通件

密等及解密條件或保密期限：

附件：(a10620000v_1110010138ax_1.pdf)

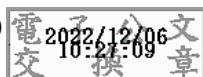
主旨：本校辦理機器人系統應用整合軟硬體工具研習會議，敬邀
貴校教師報名參加，並請惠予參加人員公假，請查照。

說明：

- 一、為協助有意願了解並參與機器人系統整合相關競賽資訊內容與周邊設備之各校教師與學生提升技術與操作相關的知識技能，特舉辦本研習。
- 二、研習日期112年1月4日(三)。
- 三、研習時間：上午9時至12時。
- 四、地點：本校生物產業機電科。
- 五、報名方式：採網路報名，請於112年1月2日(一)前報名。
- 六、報名網址：<https://reurl.cc/jRQdpM>。
- 七、研習內容及流程：詳如附件。

正本：全國高級中等學校

副本：本校機電科(不含附件)



實習處

111/12/06 10:32



1110013528

有附件