

桃園市政府教育局 函

地址：33001桃園市桃園區縣府路1號14、15樓

承辦人：股長 吳宜娟

電話：03-3322101分機7582

電子信箱：065180@ms.tyc.edu.tw

受文者：桃園市立龍潭高級中等學校

發文日期：中華民國110年5月31日

發文字號：桃教特字第1100048088號

速別：普通件

密等及解密條件或保密期限：

附件：


主旨：有關本市高級中等以下學校各教育階段之身心障礙類特殊教育班及特殊教育專業團隊相關專業人員因應COVID-19疫情停課之相關配合事項，請查照。

說明：

- 一、依據教育部國民及學前教育署110年5月27日臺教國署原字第1100065202號函、本局110年5月18日桃教特字第1100044690號函及110年5月21日桃教特字第1100045356號函辦理。
- 二、教育部於110年5月25日公告延長全國各級學校及公私立幼兒園停止到校上課時間至110年6月14日，於學生停止到校上課期間，特殊教育專業團隊相關專業人員暫停到校服務，另身心障礙類特殊教育班請依本局110年5月21日桃教特字第1100045356號函示辦理。
- 三、考量特殊教育學生居家線上學習所需協助，請學校提供學生相關措施如下：

(一)學校依身心障礙個別化學習需求，應主動關心學生在家





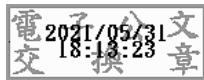
學習情形，如有學習及輔助器材之需求，學校應主動提供協助。

(二)請學校建立特教學生及家長之溝通平臺，每日主動關心學生居家學習狀況及生活情形，並作成紀錄。

(三)家長因故無法在家照顧或學生無法進行居家學習者，學校應安排人力，提供學生到校學習、照顧及用餐，並提供相關協助。

正本：本市各私立幼兒園、本市公私立各國中小、本市各公立高中職、本市各私立高中職、本市各市立幼兒園、本市各公立學校附設幼兒園

副本：



裝

訂

線