

2015 控動機器人-三分高手-等你挑戰！

最酷炫的機器人課程，組好的機器人可以帶回家唷！

團隊合作 / 問題解決 / 動手做

- ★ 激發創意－透過課程啟發孩子的創造力與想像力
- ★ 訓練巧手－透過手腦並用，打造個人專屬機器人作品
- ★ 情境學習－學習機器人生活應用及模擬機器人競賽
- ★ 結業證書－頒發 **國立臺灣師範大學工業教育系結業證書**，可做為多元學習表現之紀錄或未來升學的書面資料喔！！~

問題
解決

動手做

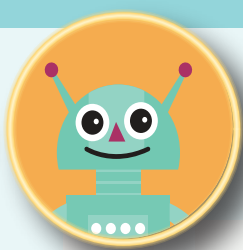
團隊
合作

PowerTech 控動機器人

三天營隊 三分高手 NT.4500 元

- ・ 利用位移及角度變化，投射不同難度的籃框來爭取高分！
- ・ 藉由角度及速度運用拋物線，體會影響拋物線運動的因素。
- ・ 如何在最少球數，找出最佳投射軌跡，考驗發現問題和即時解決問題能力。

影片：<https://youtu.be/BzH1wVtdrqA>



【第一天】

- ◎用，機器，人，思考，未來。
- ◎競賽介紹。
- ◎工具使用介紹。
- ◎裁切機身結構、輪子、黏合組裝。

【第二天】

- ◎車體機構黏合組裝。
- ◎電路組裝、測試。
- ◎裁切、組裝與調整發射結構。

【第三天】

- ◎發射機構調整測試。
- ◎三分高手競賽活動、改造作業。

適合對象：國中、高中(職)同學。

招生人數：每梯次 20 人開班，35 人滿班。

上課時間：每日 9:00~12:00 及 13:00~16:00。

課程費用：包含機器人材料費、工具使用、午餐、保險，完成之機器人可攜回。

學員自備：鉛筆、橡皮擦、30公分鐵尺、3號電池3顆與4號電池4顆、水杯（或攜帶型水壺）。

相關精彩花絮可到以下網址：

樂學創意機器人 facebook

樂學創意機器人 Line

樂學創意機器人 官網

PowerTech 全國青少年科技創作競賽

<https://www.facebook.com/347robot>

<http://goo.gl/ndgNdT>

<http://347.com.tw/robo/>

<http://powertech.cdda.org.tw/>

2015 控動機器人夏令營 報名表

報名梯次：2015年7/15~7/17 三分高手機器人 上課地點：桃園市振聲中學

姓 名：_____ 性 別：☐男 ☐女
出生年月日：_____ 身分證字號：_____ (保險用)
就 讀 學 校：_____
年 級：☐ 七年級 (國一) ☐ 八年級 (國二) ☐ 九年級 (國三)
☐ 十年級 (高一) ☐ 十一年級 (高二) ☐ 十二年級 (高三)
聯 絡 電 話：_____ 聯 絡 手 機：_____
聯 絡 Email：_____
通 訊 地 址：_____
緊急聯絡人姓名：_____ 緊急聯絡人電話：_____
經由何管道得知此營隊訊息：
☐ 電子郵件(EDM) ☐ 網路廣告 ☐ DM廣告單
☐ 親友介紹推薦 ☐ 搜尋引擎 ☐ 其他_____

繳款黏貼證明處

【繳費說明】為保障您的權益，請於報名後三天內繳費。
帳號：006-001-00012626 帳戶名：仲盈諮詢顧問股份有限公司
銀行名：遠東國際商業銀行（銀行代號：805）－台南分行

請黏貼繳費收據或是請直接填寫匯款帳戶後五碼：_____
傳真至06-2371593，並來電0977035021確認，感謝！



同意聲明：本人確認報名機器人夏令營，本課程須於當期修習完畢。本人並同意參與課程期間之活動照片，授權主辦/合辦單位運用於未來課程推廣之用。
本報名表僅限本主辦/合辦單位舉辦之活動，並於存續期間辦理各項通知、相關活動推廣說明、行銷優惠等，得在國內蒐集、處理及利用以上個人資料，並得以電話或電子郵件告知，行使個人資料保護法之權利。

家長簽名：

日期：



線上報名：<http://goo.gl/86bdDE>

或傳真本報名表至 06-2371593

洽詢專線：0977035021 或 02-25010303 分機 328

合辦單位：國立臺灣師範大學工業教育系、桃園市振聲中學、
仲盈諮詢顧問股份有限公司